

高齢者総合福祉施設

森の園



- 特別養護老人ホーム (50名)
- ショートステイ (20名)
- ケアハウス (20名)
- グループホーム (9名×2ユニット)

- デイサービスセンター (35名)
- ヘルパーステーション
- ケアプランセンター
- 伊予市在宅介護支援センター

社会福祉法人



『森の園』で利用できるサービス

■ 介護老人福祉施設（特別養護老人ホーム） 定員50名

常に介護が必要で、自宅での介護が困難な方（要介護1～5と認定された方）が入所し、入浴、排せつ、食事などの日常生活上必要な介護や機能訓練、健康管理、療養上のお世話をする施設です。

■ 短期入所生活介護（ショートステイ） 定員20名

短期間施設に入所し、機能訓練や日常生活上のお世話などを行うサービスです。

■ 通所介護（デイサービス） 定員35名

日帰りで、デイサービスセンター（通所介護施設）に通い、健康チェック、食事や入浴、日常生活訓練などを行うサービスです。

■ 認知症対応型共同生活介護（認知症高齢者グループホーム） 定員9名×2ユニット

認知症のある方（要支援2・要介護1～5と認定された方）が、小人数で共同生活し、家庭的な環境のもとで、入浴、排せつ、食事等の介護、機能訓練、その他の日常生活上のお世話などをするサービスです。

■ 訪問介護（ホームヘルプサービス）

ホームヘルパー等が家庭を訪問し、入浴・排せつ・食事等の介護、調理・洗濯・掃除等の家事、生活等に関する相談・助言、その他必要な日常生活上のお世話をを行うサービスです。

※短期入所生活介護・通所介護・認知症対応型共同生活介護・訪問介護は、介護予防サービスの指定も受けていますのでお気軽にご相談ください。

■ 居宅介護支援事業所（ケアプランセンター）

『森の園』の相談窓口です！

● 伊予市在宅介護支援センター

各種の相談や申請代行、ケアプランの作成やサービス事業者等との連絡・調整等を行います。

■ ケアハウス 定員20名

日常生活は自立しているが、自宅での暮らしが不安な方や、家族の援助を受けることが難しくなった方が利用できます。

『森の園』では、日常生活プログラム（自由選択）を計画。
みんなで考え一緒に楽しんでいます。

- 筋力トレーニング（スポーツ・リハビリ等）
- 野菜作り・園芸・ガーデニング
- 外出（ショッピングなど）
- サークル活動
- クッキングなど

1F

デイサービスセンター・ヘルパーステーション・ケアプランセンター・グループホーム



■ 正面玄関 (夜景)



■ 中庭



■ デイサービス (食堂)



■ グループホーム (食堂・居間)



■ デイサービス (浴室)



■ グループホーム (居室)



2/3F

特別養護老人ホーム・ショートステイ



■ 介護浴室 (2階)



2F

■ 食堂・談話室



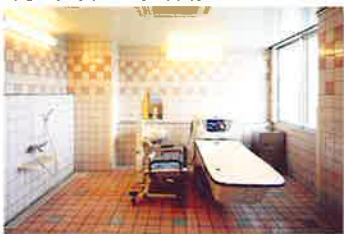
■ 特養 居室



■ 介護浴室 (3階)



■ 特殊浴室 (3階)



3F



ケアハウス・多目的ホール

4F



■多目的ホール



■食堂・喫茶コーナー



■談話コーナー

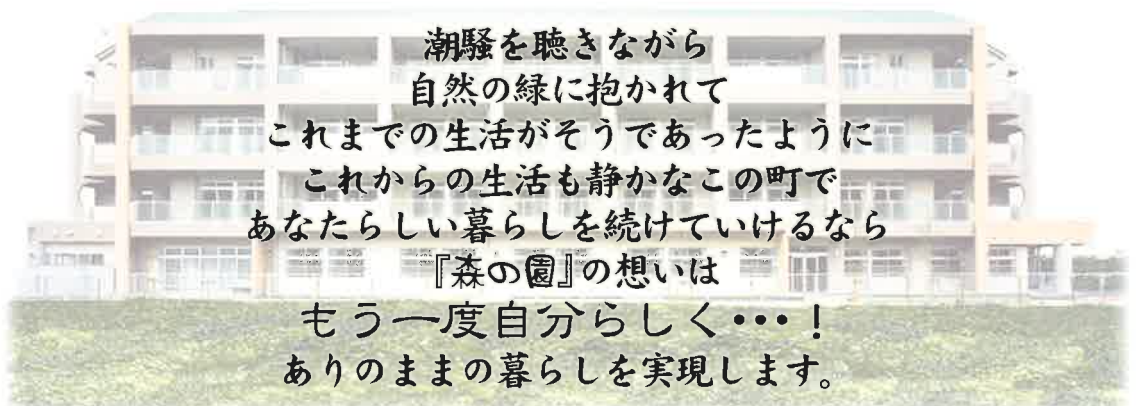


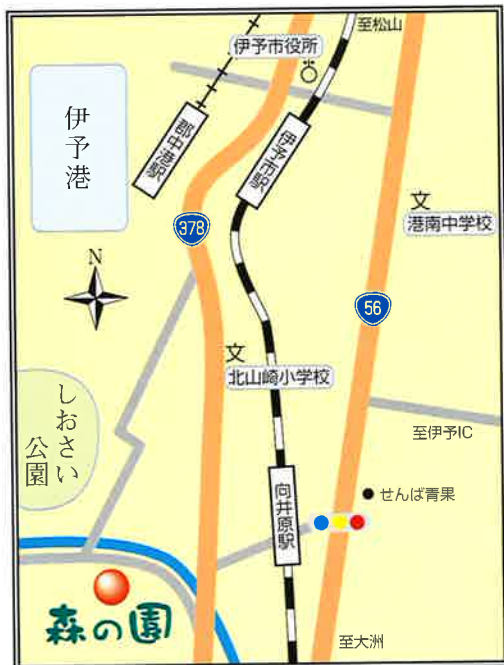
■ケアハウス 居室



基本理念

地域の人々に愛され
信頼される施設として
高い理想を掲げ
全ての人の老いを私の老いとし
愛と信をもって奉仕いたします





■ 建築概要

構造・規模 鉄筋コンクリート造5階建
 敷地面積 5926.88㎡(1792.88坪)
 延床面積 5820.75㎡(1760.78坪)

■ 所在地

〒799-3125
 伊予市森甲440番地1
 社会福祉法人 **愛信会** 理事長：柳澤 きく子
 高齢者総合福祉施設 **森の園**
 TEL:089-982-7474 (ナカヨクナカヨク)
 FAX:089-982-7676